



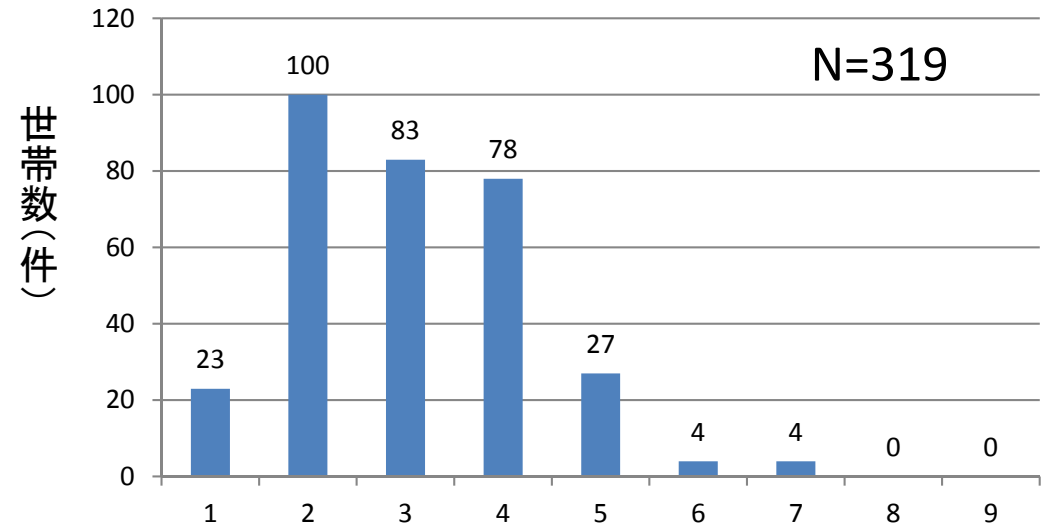
平成25年度 うちエコ診断結果分析



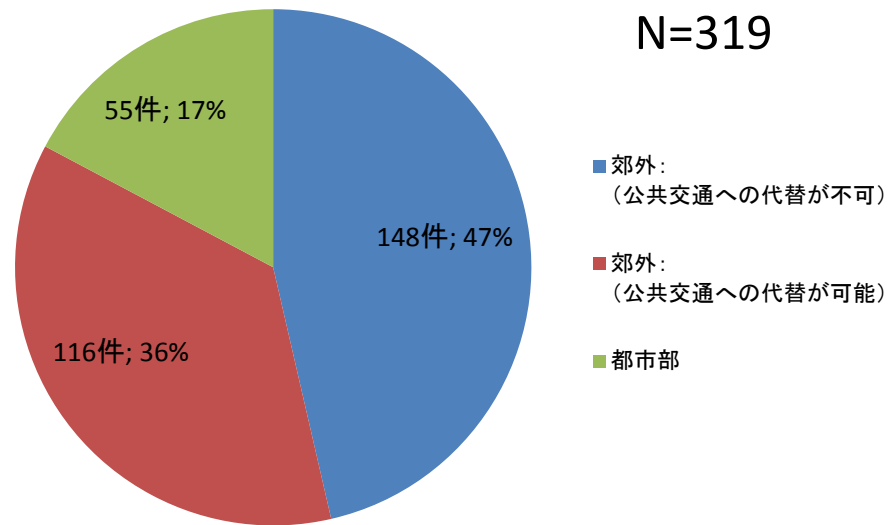
クールアースいばらき

◆平成25年度：茨城県域受診世帯状況

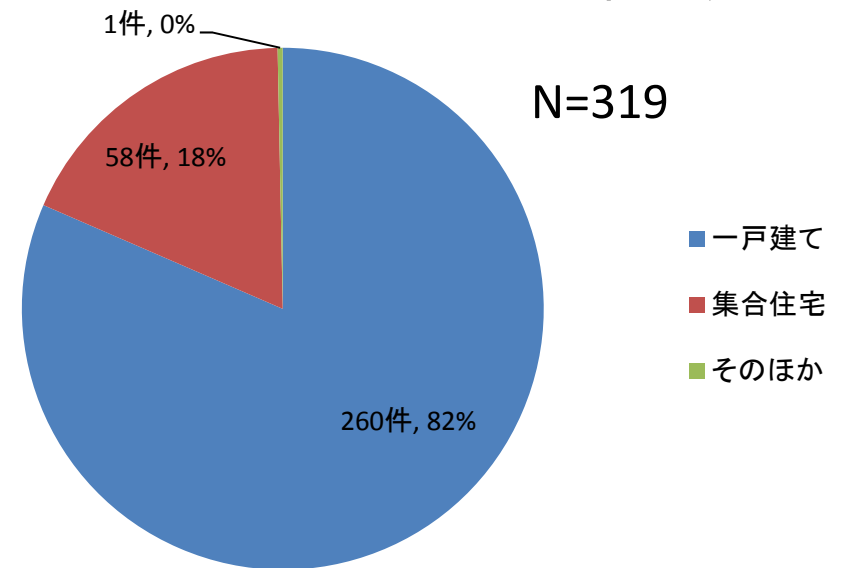
- ・平成25年度：茨城県域でうちエコ診断を受診した世帯は319世帯。
- ・世帯人数の分布は右図の通り。2～4人世帯が主で全体の82%である。
- ・居住域は、公共交通代替が可能な郊外が最も多く、全体の47%。
- ・住宅は、1戸建て住宅が主で、全体の82%である。



世帯人数(人) 世帯人数分布

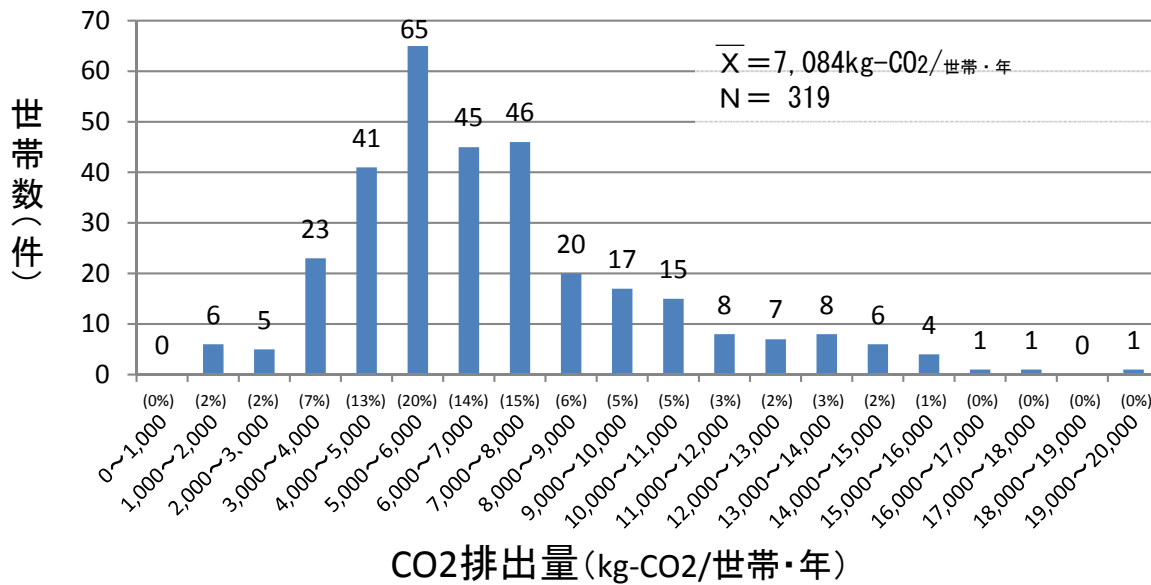


居住区域別比率



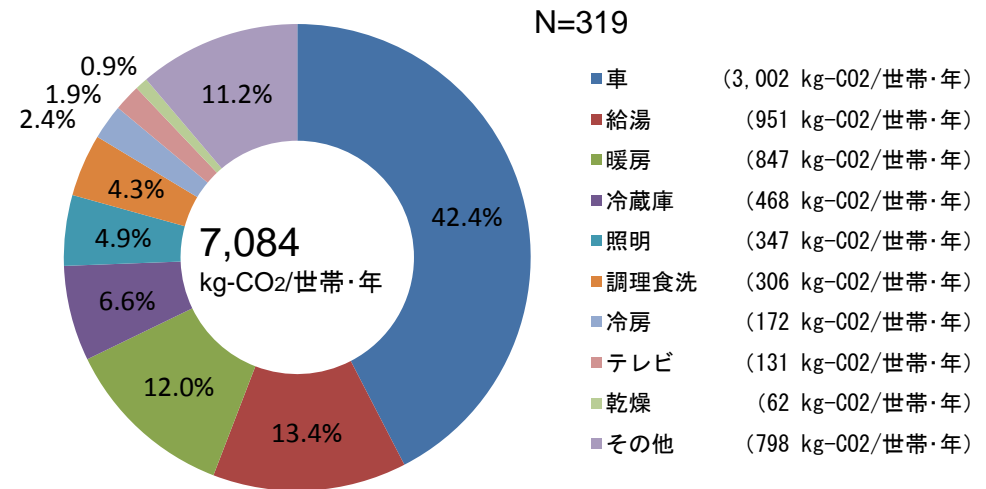
住宅形式別比率

◆平成25年度：茨城県受診世帯のCO2排出量



受診世帯CO2排出量分布

- ・受診世帯の現在CO2排出量の平均は、7,084 kg-CO2/世帯・年。
- ・受診世帯の中で、自家用車を所有している世帯は302世帯で、全体の95%。
- ・そのため、分野別の排出量では車からの排出量が最も多く、全体の42.4%を占める。
- ・次いで、給湯、暖房、冷蔵庫、照明の順になる。

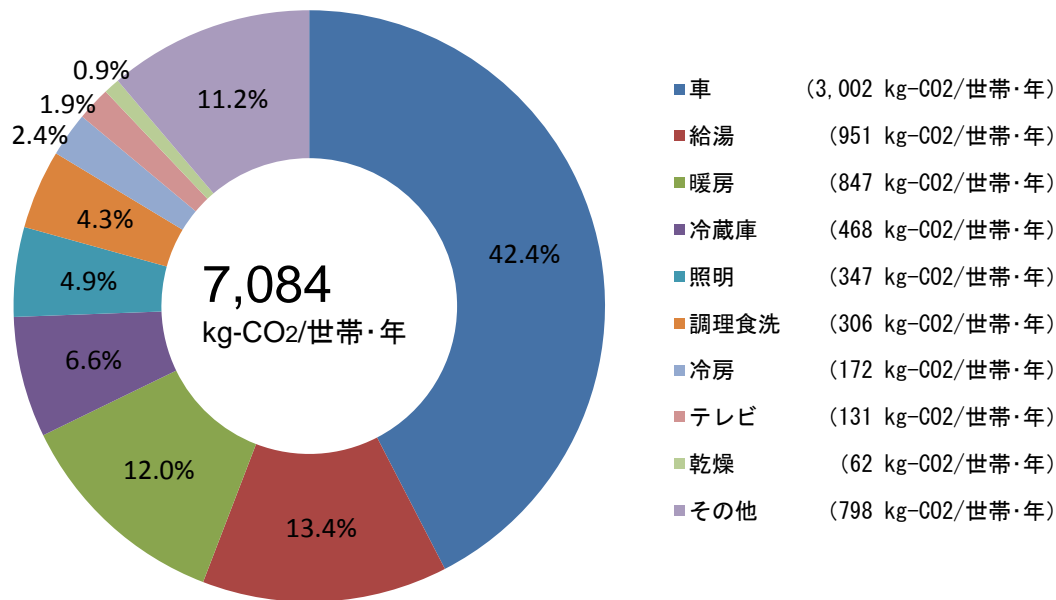


CO2分野別排出量 比率

分野別CO2排出量	受診世帯 排出量計	世帯当たり 排出量	排出比率
1:車	957,769	3,002	42.4%
2:給湯	303,414	951	13.4%
3:暖房	270,130	847	12.0%
4:冷蔵庫	149,227	468	6.6%
5:照明	110,551	347	4.9%
6:調理	97,684	306	4.3%
7:冷房	54,828	172	2.4%
8:テレビ	41,809	131	1.9%
9:乾燥	19,820	62	0.9%
10:その他	254,414	798	11.2%
Total	2,259,646	7,084	100.0%

◆平成25年度：茨城県受診世帯のCO2排出量-2

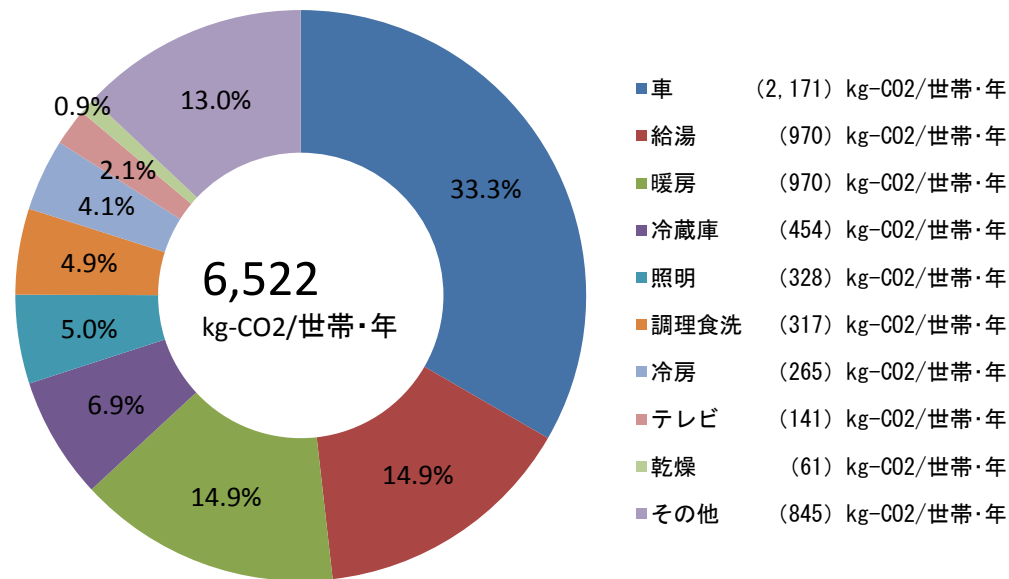
茨城県域H25



CO2分野別排出量 比率

N=319

全国平均H25

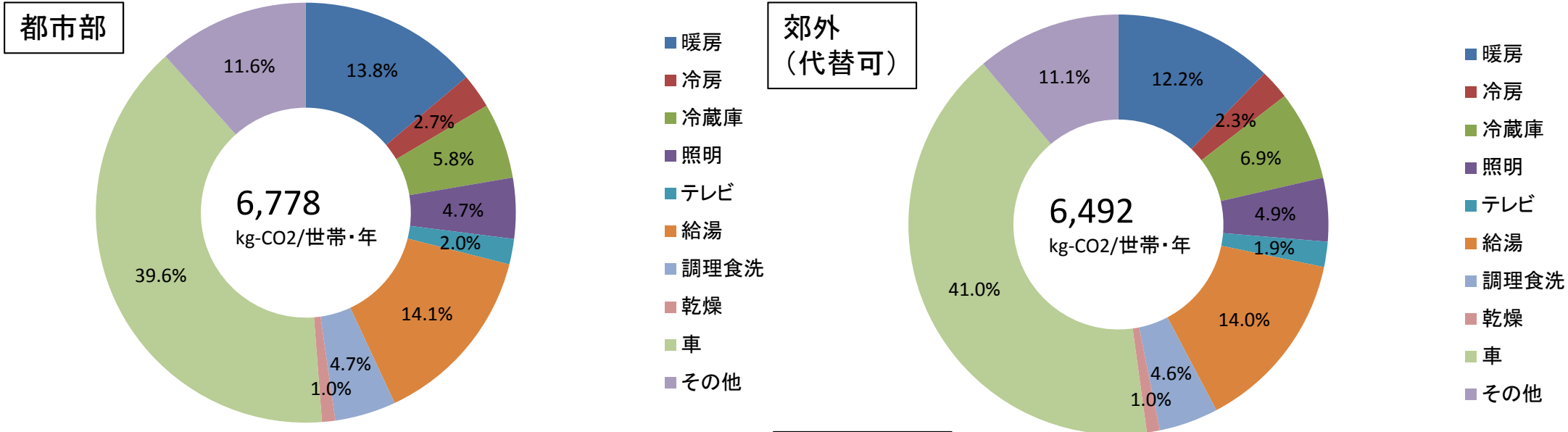


CO2分野別排出量 比率

N=5582

- ・世帯ごとの排出量平均について、茨城県域では、全国平均より約9%多い。(+562 kg-CO2/世帯・年)
- ・茨城県域では約95%が1台以上の車を所有しており、排出量内訳の約42%が車に関係したものの。全国でも約33%が車関連の排出であり、いずれも分野別排出量のトップである。
- ・分野別で、全国より排出量比率の大きい分野は、車、冷蔵庫、照明。逆に、排出量比率の小さい分野は、給湯、暖房、調理、冷房などである。

◆平成25年度：茨城県受診世帯のCO2排出量-3

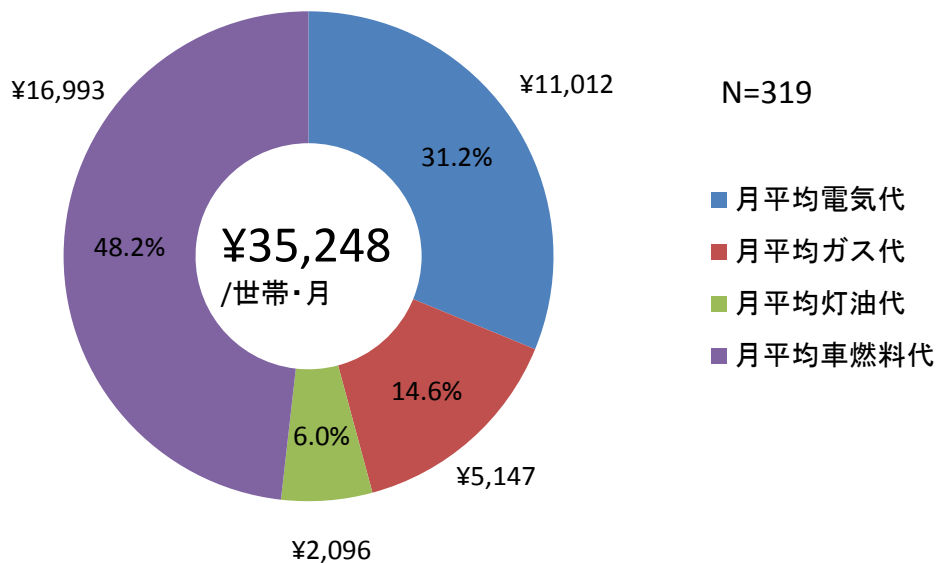


CO2分野別排出量 比率

- ・住居区域別では、都市部、郊外(代替可)と郊外(代替不可)の地域を比較すると、車関連のCO2排出量比は多くなる傾向にある。これは、移動手段としての車の利用が多くなるためによるものと考えられる。
- ・郊外(代替不可)域では、車に関係した排出量が44%と都市部より約5%多くなっている。
- ・一方、都市部で郊外と比較して大きめの比率を示す分野は、暖房や給湯分野である。

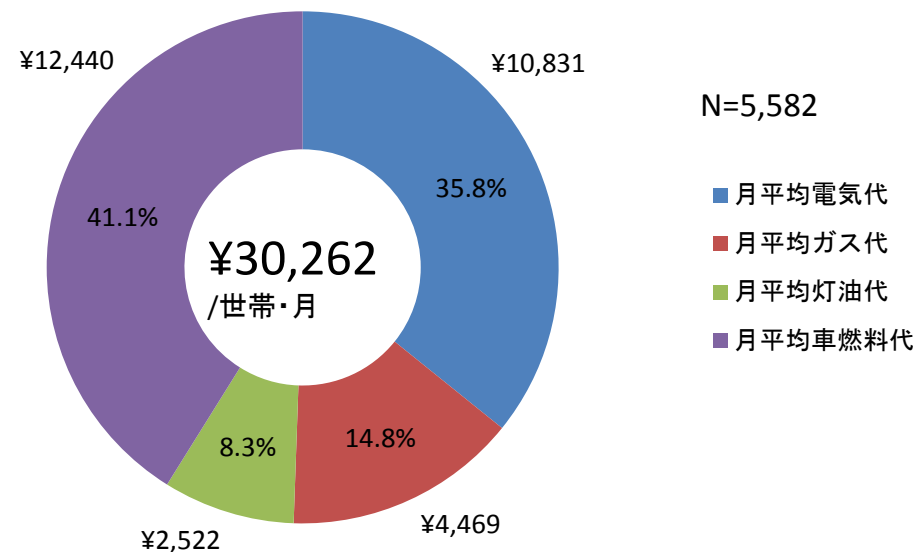
◆平成25年度：茨城県受診世帯の光熱費・車燃料代内訳

茨城県域H25



月平均光熱費・車燃料代内訳

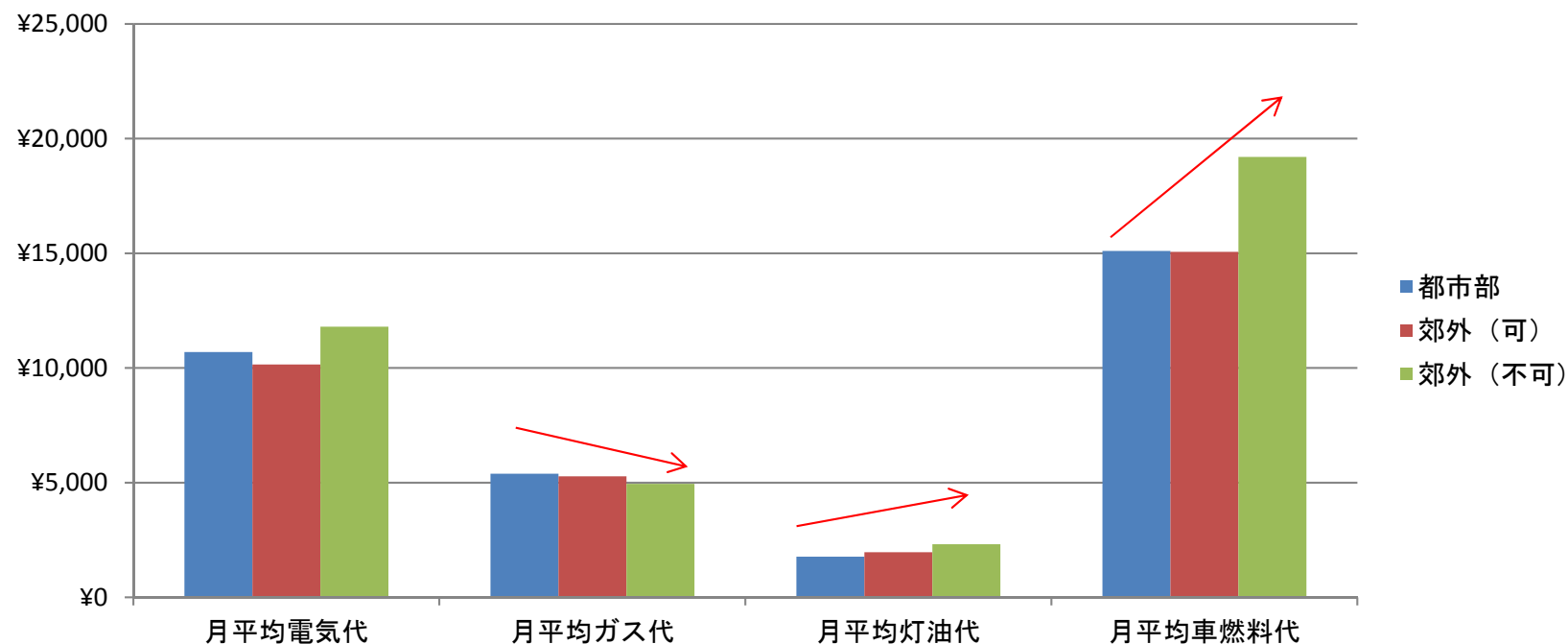
全国平均H25



月平均光熱費・車燃料代内訳

- ・光熱費・車燃料代内訳では、茨城県域は、車燃料代を全国と比較すると、車所有率が高いため、月平均で約4,500円多く、総額の48%以上を車燃料代で費やしている。
- ・光熱費を金額ベースで全国平均と比較すると、茨城県域では、電気代はほぼ同程度の1.1万円であるのに対して、ガス代は約15%多い結果である。
- ・一方、灯油代は全国より灯油代も約17%程度少なめの金額である。⇒ これは、茨城県域が寒冷的な地域ではないことと、灯油価格が全国平均より低めであることが影響していると思われる。

◆平成25年度：茨城県受診世帯の光熱費・車燃料代内訳-2

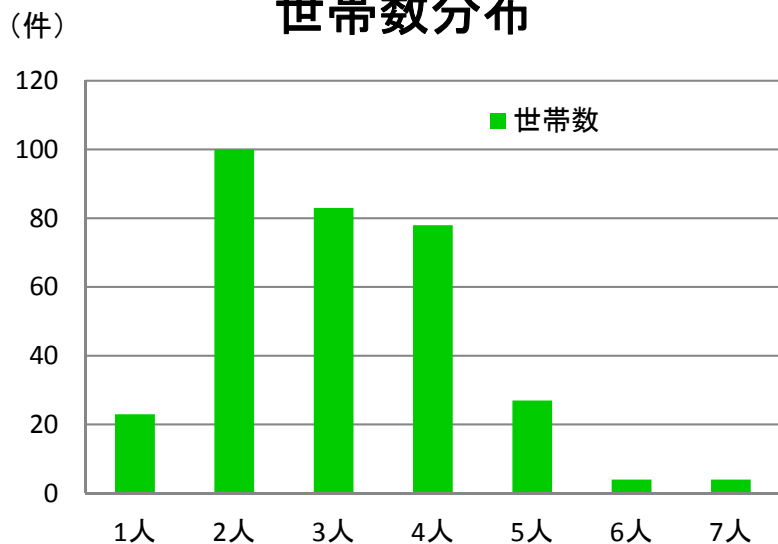


住居区域別 月平均光熱費・車燃料代内訳

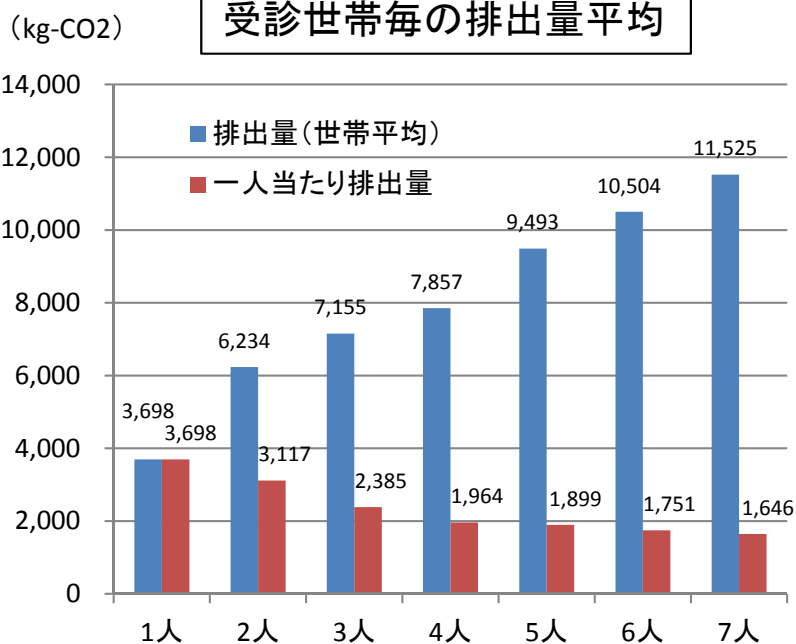
- ・住居区域別内訳では、都市部、郊外(代替可)、郊外(代替不可)と郊外へいくにしたがって減少傾向があるのは、ガス代である。
- ・これに対して、車燃料代は郊外へいくにしたがって増加傾向がある。これは、生活を支える移動手段としての車の利用率が郊外ほど高くなるためであろう。
- ・また、灯油代も、郊外へ行くにしたがって若干の増加傾向を示す。

◆(参考)平成25年度:茨城県 世帯人数別・分野別CO2排出量

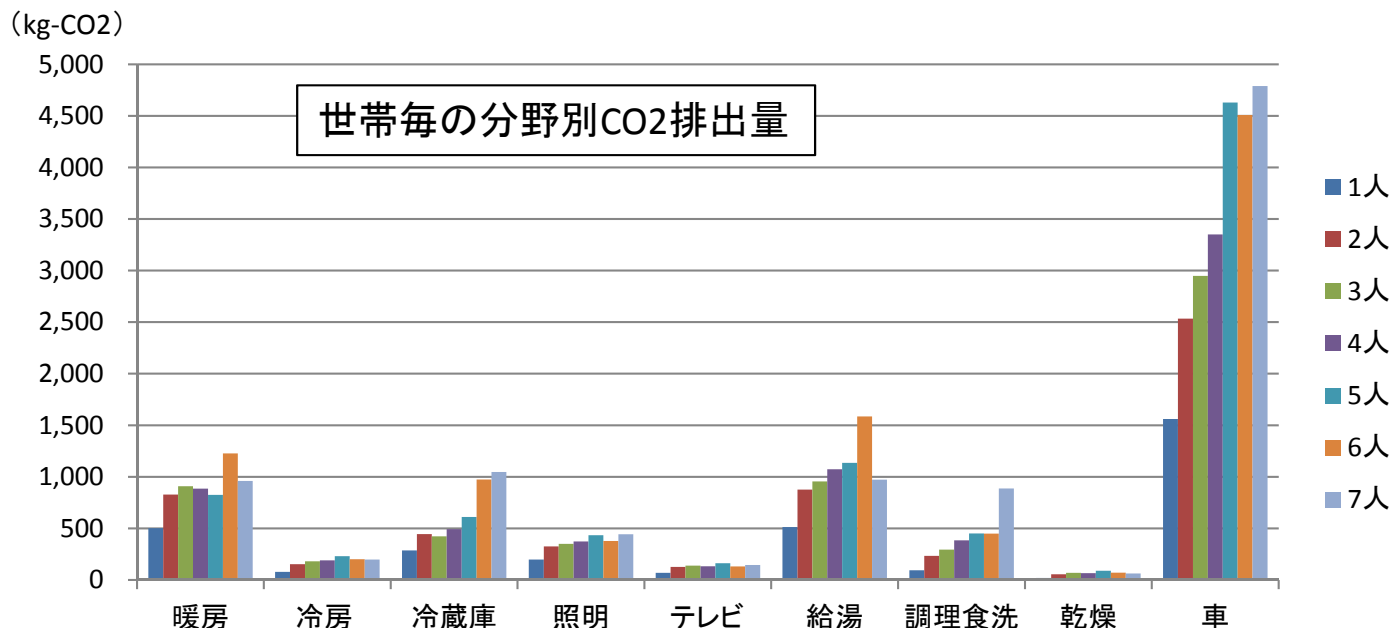
世帯数分布



受診世帯毎の排出量平均



世帯毎の分野別CO2排出量



世帯毎・一人当たりの分野別CO2排出量

