

平成30年度

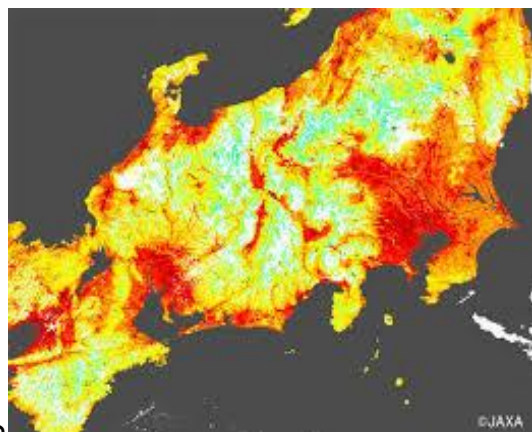
# 気候変動適応セミナー

**\*\* 私たちはどう向き合う? \*\***



12月に施行される「気候変動適応法」  
行政・企業・市民が、どのように適応していくべきなのか？既に対策をはじめた他県行動例や県内大型スーパー等の事例等を専門家とともにディスカッションしていきます。

緩和策と結び付けて、「SDGs(Sustainable Development Goals)」を推進するセミナーです。



開催日時: 2019年1月18日(金) 13:00~16:00(受付開始12:30~)

開催場所: ホテルレイクビュー水戸(水戸市宮町1丁目6-1)

## 第1部 講演 13:00~14:20

「気候変動に関する最新の動向」

講師: 環境省 地球環境局地球温暖化対策課  
課長補佐(総括) 岸 雅明 氏

「気候変動に適応するための他県の行動事例」

講師: ・埼玉県環境部温暖化対策課  
主査 小林健太郎 氏、主事 栗原諒至 氏  
・環境省関東地方環境事務所 環境対策課  
地域適応推進専門官 川原 博満 氏

緩和とは? 適応とは?



## 第2部 県内の取組事例 14:30~15:30

「世界の明日が見える街づくり(仮題)」

株式会社 カスミ  
総務本部 環境社会貢献部 菊地 弘幸 氏

「茨城県地球温暖化防止活動推進員の取組事例」

いばらき環境情報テーブル 福士敏夫 氏

## 第3部 ディスカッション 15:30~16:00



主催: クールアースいばらき(茨城県地球温暖化防止活動推進センター)  
水戸市元吉田町1736-20 ((一社)茨城県環境管理協会内)

TEL 029-248-7431 FAX 029-240-1270 E-mail ibaonse@kankyokanri.or.jp

F A X 番号 0 2 9 - 2 4 0 - 1 2 7 0

E-mail : ibaonse@kankyokanri.or.jp

## 気候変動適応セミナー 参加申込書

先着100名 定員になり次第締め切りとさせていただきます

申込日： 年 月 日

事業所名	
職	
氏名	
電話番号	
E-mail※	

※E-mailをご記入いただきますと、センターよりメールマガジンを配信させていただきます。（不定期）

### A C C E S S



交通のご案内  
水戸駅南口より徒歩3分

#### JRご利用の場合

- 品川、東京、上野から  
常磐線水戸駅下車  
(特急で約70分)
- いわきから常磐線水戸駅下車  
(特急で約70分)
- 小山から水戸線で水戸駅下車  
約90分

#### お車ご利用の場合

- 常磐自動車道  
水戸I.Cより 約30分
- 北関東自動車道  
水戸南I.Cより 約15分
- 北関東自動車道  
茨城町東I.Cより 約20分

駐車場240台



HOTEL LAKE VIEW MITO

〒310-0015 茨城県水戸市宮町1-6-1 お問合せ・ご予約 TEL 029-224-2727  
<http://www.hotellakeviewmito.com>

※駐車場に限りがありますので、乗り合わせや公共交通機関でのご参加にご協力をお願いします。